

**RB 156**

Utiliser des fraises
avec filetage M 6 X 1
de Ø 10 mm

Using cutters of .394"
dia, M 6 X 1 thread

**AVANTAGES / ADVANTAGES**

- Différentes embases disponibles
- Encombrement réduit pour zones d'accès difficiles
- Spécial pour matériaux composites ⇨ embase à aspiration
- *Different mounting bases available*
- *Reduced dimensions for tight access areas*
- *For special composites ⇨ mounting base with vacuum*

				90815170	90815175	90825005		
				Appareil de base <i>Basic drill cage</i>	Embase taraudée <i>Tapped mounting base</i>	Embase déportée <i>Offset mounting base</i>	Embout nylon <i>Nylon nose piece</i>	Code appareil assemblé
								<i>Microstop cage assembly code</i>
								RB 156
●	●		●					1000010
●		●						10000100

PRECISIONS / *PRECISE MANUFACTURE*

- Arbre porte-fraise en acier nickel-chrome cémenté trempé, rectifié, monté sur corps en bronze auto-lubrifiant et butée à billes.
- Cône de centrage de la fraise (120°) pour une parfaite concentricité.
- Réglage micrométrique de la profondeur de fraisure (1 graduation = 0,025 mm).
- Blocage de sûreté par un contre-écrou équipé d'un joint. Ce dispositif breveté permet un desserrage du contre-écrou sans effort et sans détériorer l'appareil à fraiser.
- *Cemented, hardened and ground chrome-nickel steel spindle mounted on a self lubricating bronze body and a thrust bearing.*
- *Centring-cone of the cutter (120°) for perfect concentricity.*
- *Microstop depth adjustment (1 scale division = .001").*
- *Microstop depth setting is held securely in place by locknut with seal. This patented feature allows an easy loosening of the locknut without damage to the drill cage.*

CARACTERISTIQUES TECHNIQUES / *TECHNICAL INFORMATION*

Queue / *shank*.....Ø 4,8 mm - *0.188" dia*
 Attachement outil / *cutter thread*.....M 6 X 1
 Course / *stroke*.....3,5 mm - *0.14"*
 Ø ext. Maxi / *Ø ext. Maxi*.....Ø 25 mm - *1" dia*
 Poids / *weight*.....75 g.

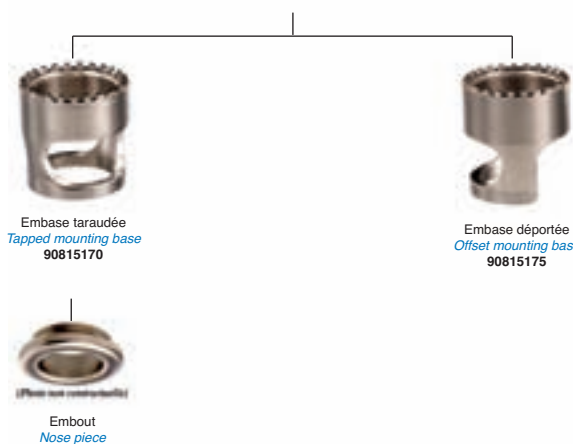
Longueur totale / *overall length*.....maxi : 55 mm - *2.16"*
mini : 51 mm - *2"*



CODE pièces détachées REFERENCE	REP INDEX	NB QTY	DESIGNATION DESCRIPTION
90505005	1	1	Corps / <i>body</i>
90025005	2	1	Axe / <i>spindle</i>
93430040	3	1	Ressort / <i>spring</i>
90280005	4	1	Butée à bille / <i>thrust bearing</i>
90245100	5	18	Bille Ø 2 mm / <i>ball 2 mm dia</i>
93440020	6	1	Rondelle d'arrêt / <i>lock washer</i>
91218110	7	1	Goupille élastique / <i>pin</i>
94215005	8	1	Vernier assemble / <i>vernier assembly</i>
93430035	9	1	Ressort / <i>spring</i>
90495005	10	1	Contre écrou / <i>lock nut</i>
90815170	11	1	Embase taraudée <i>tapped mounting base</i>
90825005	12	1	Embout nylon / <i>nylon nose piece</i>
90815175	13	1	Embase déportée <i>offset mounting base</i>



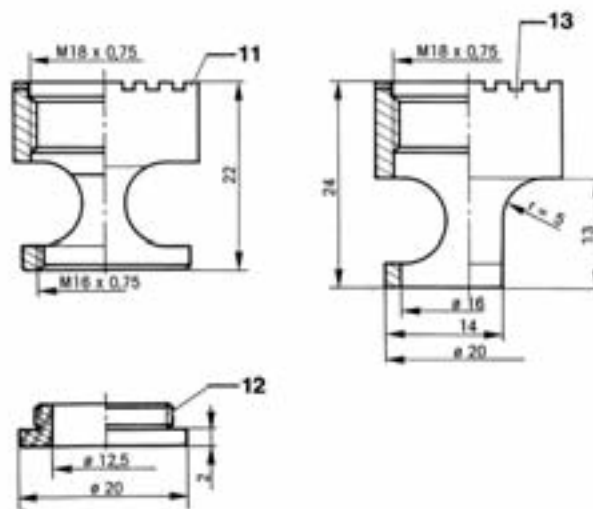
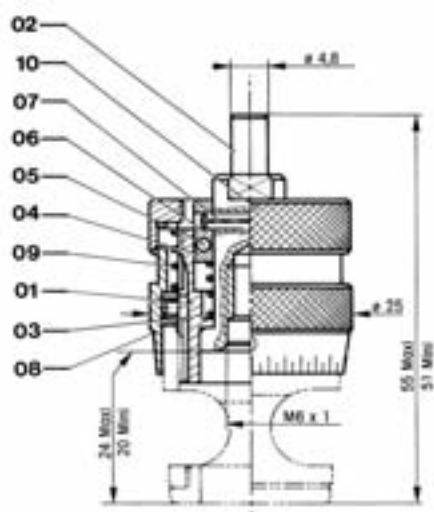
Appareil de base
Basic drill cage



Embase taraudée
Tapped mounting base
90815170

Embase déportée
Offset mounting base
90815175

Embout
Nose piece



Pour commander un appareil à fraiser, indiquer le code de l'appareil assemblé.
Pour commander les pièces détachées, indiquer uniquement le code des pièces.
Pour toutes applications spéciales, contacter votre commercial.

*To order a microstop cage, please indicate code number of the microstop cage.
To order spare parts, please indicate spare parts code number.
For special applications, please contact your customer service representative.*

CONSEIL D'EXPERT



Recoules vous recommande les machines Dotco 14 CFS (cf Catalogue SP 102)
Pour le choix des outils coupants, se reporter au chapitre C

*Recoules recommends the use of Dotco material removal tools 14 CFS (see Catalogue SP 102)
For cutter selection, refer to chapter C*