



AVANTAGES / ADVANTAGES

- Différentes embases disponibles
- Encombrement réduit pour zones d'accès difficiles
- Spécial pour matériaux composites ⇨ embase à aspiration
- *Different mounting bases available*
- *Reduced dimensions for tight access areas*
- *For special composites ⇨ mounting base with vacuum*

RB 307
Utiliser des fraises avec filetage M 8 X 1
Using cutters of M 8 X 1 thread

RBI 307
Utiliser des fraises avec filetage 1/4" - 28 F
Using cutters of 1/4" - 28 F thread



Appareil de base Basic drill cage	Embase taraudée fileté Threaded mounting base	Embase fileté avec aspiration Threaded mounting base with vacuum	Embase déportée + 3 pions Offset base + 3 nylon pins	Embase fileté avec aspiration Threaded mounting base with vacuum	Embout rotatif Rotary drill bit	Embout acier Hard chrome steel nose	Embout nylon Nylon nose piece	Embout rotatif assemblé Hard chrome steel nose	Embout acier Hard chrome steel nose	Embout nylon Nylon nose piece	Embout nose piece	Embout nose piece	Code appareil assemblé Microstop cage assembly code	Code appareil assemblé Microstop cage assembly code
90015075	90015078	90015085	90015103	90015105	90025200	90025015	90025020	90025195	90025080	90025085	90025205	90025210	RB 307	RBI 307
●	●												10020010	10020060
●	●												10020015	10020065
●	●												10020020	10020070
●	●												10020105	10020155
●	●												10020110	10020160
●	●												10020115	10020165
●	●												10020200	10020250
●	●	●											10020001	
●	●	●											10020016	
●	●	●											10020021	
●	●	●											10020106	
●	●	●											10020111	
●	●	●											10020116	10020166

PRECISIONS / PRECISE MANUFACTURE

- Appareil de haute précision, corps en acier spécial au chrome, traité, entièrement rectifié avec arbre porte fraise monté sur rotule et équipé de deux roulements à aiguilles pour une utilisation optimale.
- La rotule du porte-fraise compense et supprime le mauvais positionnement de la machine et assure des fraisures et lamages parfaitement perpendiculaires et concentriques aux faces d'appuis des tôles et à l'alésage des trous des rivets et des vis.
- Mouvements de rotation et de translation séparés pour une précision supérieure.
- Cône de centrage de la fraise (120°) pour une parfaite concentricité.
- Blocage de sûreté du réglage micrométrique de la profondeur de fraisure (1 graduation = 0,025 mm).
- *High precision microstop cage, body in heat treated chrome steel, fully ground throughout. This ball mounted microstop cage includes two needle bearings for best utilisation.*
- *When using the RB 257, any misalignment of the microstop cage is corrected by the unique ball pivoting spindle. This assembly ensures perpendicularity throughout the operation at all time.*
- *Centring cone of the cutter (120°) for perfect concentricity.*
- *Microstop depth adjustment (1 scale division = .001").*
- *Microstop depth setting is held securely in place by locknut with seal. This patented feature allows an easy loosening of the locknut without damage to the drill cage.*

CARACTERISTIQUES TECHNIQUES / TECHNICAL INFORMATION

Queue / *shank*.....Ø 6 mm - 0.236" dia
 Attachement outil / *cutter thread*.....RB 307 : M 8 X 1
RBI 307 : 1/4" - 28
 Course / *stroke*.....7 mm - 0.275"
 Ø ext. Maxi / *Ø ext. Maxi*.....Ø 21 mm - 1.141" dia
 Poids / *weight*.....155 - 165 g.

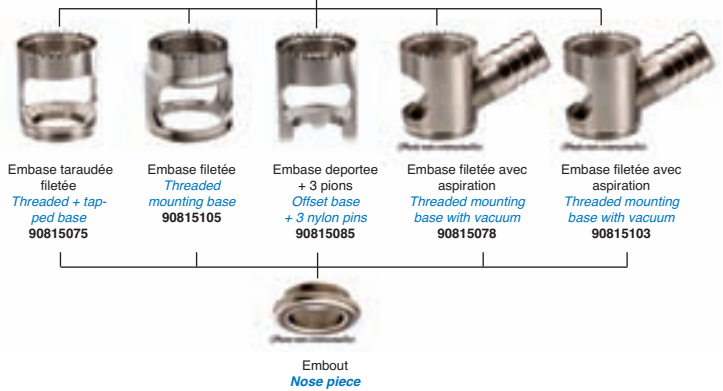
Longueur totale / *overall length*maxi : 98 mm - 3.62"
mini : 88 mm - 3.46"



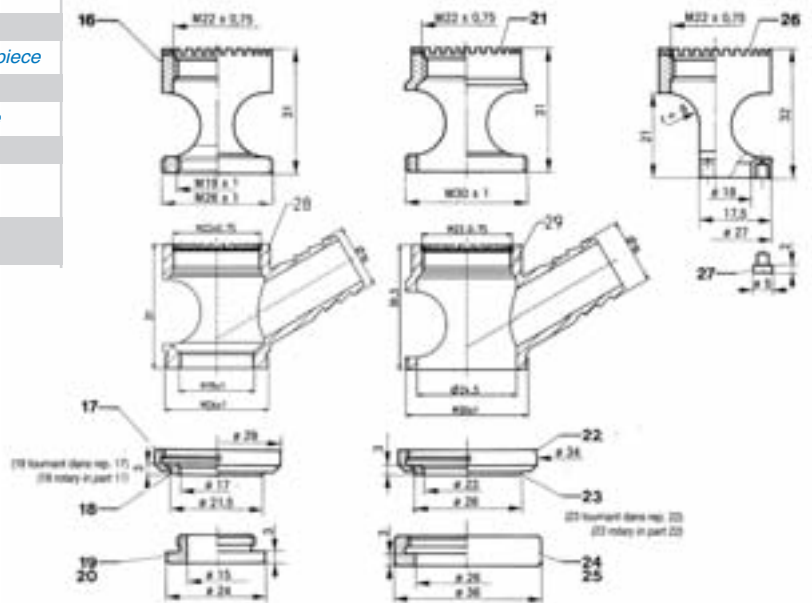
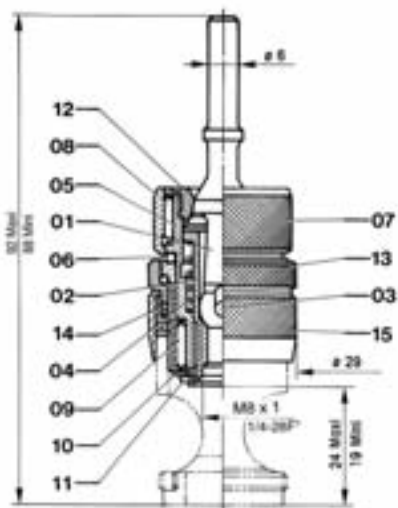
CODE pièces détachée REFERENCE spare	REP INDEX	NB QTY	DESIGNATION DESCRIPTION
90025030	1	1	Axe / <i>spindle</i>
91015010	2	1	RB 307 Fourreau / <i>sleeve</i>
91015006	2	1	RBI 307 Fourreau / <i>sleeve</i>
91215010	3	1	Goupille cylindrique / <i>pin</i>
93430045	4	1	Ressort / <i>spring</i>
90620005	5	1	Douille assemblée / <i>bush</i>
90245100	6	31	Bille Ø 2 mm / <i>ball 2 mm dia</i>
90505025	7	1	Corps / <i>body</i>
90405295	8	1	Cage à aiguilles / <i>needle cage</i>
90405165	9	1	Cage à aiguilles / <i>needle cage</i>
93440010	10	1	Rondelle d'appui / <i>washer</i>
93605050	11	1	Segment d'arrêt / <i>circlips</i>
90255005	12	1	Bouchon / <i>plug</i>
90495020	13	1	Contre-écrou / <i>locknut</i>
93430020	14	1	Ressort / <i>spring</i>
94215020	15	1	Vernier assemblé / <i>vernier assembly</i>
90815075	16	1	Embase taraudée filetée / <i>threaded + tapped base</i>
90225005	17	1	Bague / <i>ring</i>
90825210	18	1	Embout céloron / <i>rotary nose piece</i>
90825015	19	1	Embout acier / <i>hard chrome steel nose piece</i>
90825020	20	1	Embout nylon / <i>nylon nose piece</i>
90815105	21	1	Embase filetée / <i>threaded mounting base</i>
90225010	22	1	Bague / <i>ring</i>
90825205	23	1	Embout céloron / <i>rotary nose piece</i>
90825080	24	1	Embout acier / <i>hard chrome steel nose piece</i>
90825085	25	1	Embout nylon / <i>nylon nose piece</i>
90815084	26	1	Embase déportée / <i>offset mounting base</i>
93045015	27	3	Pion nylon / <i>nylon pin</i>
90815078	28	1	Embase filetée avec aspiration / <i>threaded mounting base with vacuum</i>
90815103	29	1	Embase filetée avec aspiration / <i>threaded mounting base with vacuum</i>



Appareil de base
Basic drill cage



Embout
Nose piece



Pour commander un appareil à fraiser, indiquer le code de l'appareil assemblé.
Pour commander les pièces détachées, indiquer uniquement le code des pièces.
Pour toutes applications spéciales, contacter votre commercial.

*To order a microstop cage, please indicate code number of the microstop cage.
To order spare parts, please indicate spare parts code number.
For special applications, please contact your customer service representative.*

CONSEIL D'EXPERT



Recoules vous recommande les machines Dotco 14 CFS (cf Catalogue SP 102)
Pour le choix des outils coupants, se reporter au chapitre C

*Recoules recommends the use of Dotco material removal tools 14 CFS (see Catalogue SP 102)
For cutter selection, refer to chapter C*